



## FINALE NATIONALE 3 SLALOM 31/05/14 et 1/06/2014 A ANGOULÊME

### Organisation : Angoulême Canoë Kayak :

- R1 : Emilie CHAMOULEAU ([chamouleau.emilie@gmail.com](mailto:chamouleau.emilie@gmail.com) / 06 07 74 47 39)
- Juge-arbitre : à définir par FFCK
- Responsable des juges : Didier BARRAULT / Sophie DELAGE (à confirmer)
- Gestionnaires informatiques : Pascal LAUNAY
- Traceurs : Nicolas LABAT

### Lieu :

- Ile de Bourgines (bras de Fontchaudière)
- Parking sur la rive gauche de la Charente (côté boulevard Besson Bey à 300 mètre du bassin)

### Informations :

- Compétition ouverte à tous les licenciés FFCK sélectionnés en N3 et ayant participé à une course N3 au cours de la saison 2014

### Inscriptions :

- Frais d'inscriptions 10€/embarcation inscrite à partir de la catégorie cadet
- Chèques à l'ordre d'ACK
- Inscriptions obligatoires sur le site fédéral : <http://classement-slalom.ffck.org/inscriptions/>
- RAPPEL => Un juge de porte à partir de 3 compétiteurs, 2 juges à partir de 12.  
Pénalité de 100 euros par juge manquant sur chaque course.

**MERCI DE VENIR AVEC DES JUGES QUALIFIES !**

### Renseignements :

- Site internet : [www.crpck.fr](http://www.crpck.fr)
- Marc ROBERT – [angoulêmeck@sfr.fr](mailto:angoulêmeck@sfr.fr) – 05 45 39 64 35
- Buvette sur place : samedi et dimanche

### Hébergement et Restauration :

Office de tourisme d'Angoulême  
7 bis, rue du Chat - Place des Halles  
B.P.222, 16007 ANGOULEME cedex  
Tél. 05.45.95.16.84

**FORMATION JUGE NATIONAL A PREVOIR : information à venir !**



## PROGRAMME PREVISIONNEL 31/05/14 et 1/06/2014 A ANGOULÊME

### Information importante :

Sur le même site a lieu pendant le week-end , le festival « musiques métisses » organisé par la ville d'Angoulême. Les zones consacrées à chaque événement seront isolées, ainsi que la zone de parking. Pour le kayak, celle-ci sera à 300m du bassin , sur le quai rive gauche de la Charente, à port l'Houmeau, l'accès sera fléché. ( Laisser les véhicules fermés ).  
Merci de votre compréhension.

### Samedi 31 mai 2014 :

- 08h-13h : *Entraînement libre sous la responsabilité des clubs*
- 10h-12h : *Confirmations à Bourguine sur le site  
(si absence le samedi d'un club appeler Emilie Chamouleau : 06 07 74 47 39)*
- 13h00 : *fermeture du bassin et montage du bassin*
- 14h00 : *ouverture et distribution des dossards*
- 14h30 : *réunion des juges*
- 15h30 : *Qualifications : 1<sup>er</sup> départ  
délais : 0'45''*
- 18h30 : *fin des qualifications = une seule manche*

### Dimanche 1<sup>er</sup> juin 2014 :

- 08h : *Réunion des juges*
- 09h : *Demi-finales : 1<sup>er</sup> départ : 1/2FB (50%) puis 1/2FA (50%)  
délais : 0'45''*
- 12h : *Fin des demi-finales*
- 13h30 : *Finales (10 bateaux par catégories issus de la 1/2FA)  
délais : 1'30''*
- 15h00 : *fin des finales*
- *Podiums à la fin des finales*

***Sur place, buvette avec boissons et alimentation***



## Liste des hébergements

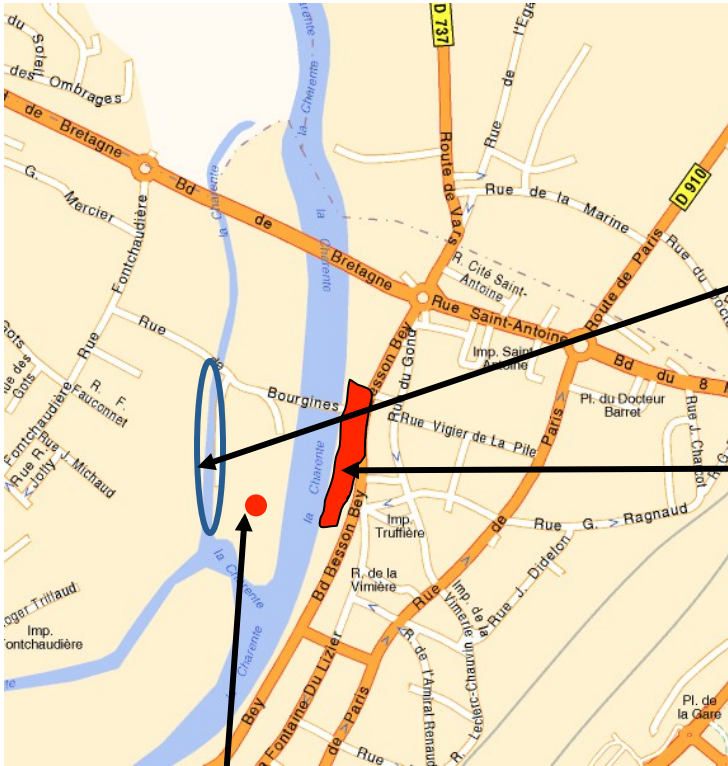
Hôtel Première classe 16710 St yrieix	05 45 95 02 09
Hôtel Formule 1 16430 Champniers	08 91 70 51 62
Hôtel Kyriad 16430 Champniers	05 45 68 03 22
Hôtel Première classe 16400 La Couronne	05 45 61 89 44
Hôtel Ibis 16430 Champniers	05 45 69 16 16
Fast HÔTEL 16160 Gond Pontouvre	05 45 69 23 00
Hôtel Le Saint Antoine 16000 Angoulême	05 45 68 38 21
Hôtel Le Terminus 16000 Angoulême	05 45 92 39 00
Hôtel Marjolaine 16440 Roullet	05 45 66 46 46

Hébergement possible au plan d'eau de la grande prairie à St Yrieix ( ainsi que repas ) 05 45 68 42 46

Possibilité de réserver le gîte de « la maison Bernard » près du plan d'eau de St Yrieix 05 45 68 42 46

Nombreuses cafeterias et self services dans un rayon de 5 à 6 kms.

## Plan d'accès



BASSIN DE SLALOM

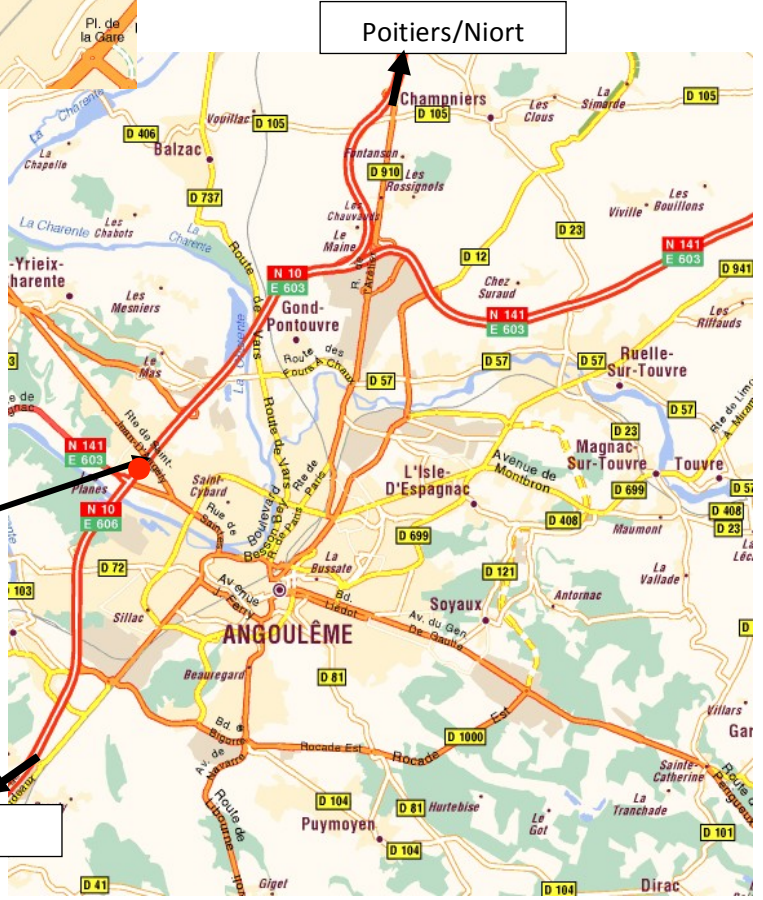
PARKING OBLIGATOIRE  
(À 300 mètres du bassin à pied)

**ANGOULEME CANOE KAYAK**

Centre Nautique  
Ile de Bourguine  
16 000 Angoulême

EN provenance de Poitiers sur la N10,  
Prendre **sortie** en direction de :

**ANGOULÊME-CENTRE**  
**COGNAC**  
**ROYAN**  
**LA ROCHELLE**  
**SAINT-YRIEIX**



Poitiers/Niort

Bordeaux